

ITW PRONOVIA: se Cimatronem pracujeme již 13 let

Cimatron je CAD/CAM softwarem určeným především pro nástrojárny, a to jak ty zaměřené na konstrukci a výrobu vstříkovacích forem, tak na konstrukci a výrobu postupových nástrojů. A jak dokládá jeho dlouholeté využití – dnes již pěti licencí Cimatronu – v ITW Pronovia nabízí v nástrojárnách dobře fungující řešení i v oblasti přípravy výroby forem a také na opravu a úpravy forem.

ITW PRONOVIA, s. r. o. je součástí nadnárodní korporace ITW (Illinois Tool Works Inc.), která byla založená v Chicagu v roce 1912. Celá síť jejich společností pokrývá 57 zemí světa a zaměstnává 49 000 zaměstnanců. Produkty a řešení korporace ITW nacházejí uplatnění po celém světě na místech, jako jsou ropné plošiny, mosty, větrné turbíny, domácnosti, pracoviště, či dokonce mobilní zařízení. Najdete je v řadě odvětví v letectví, kosmonautice, zdravotnictví a automobilovém průmyslu. Je tedy dost možné, že se i vy nyní nacházíte nedaleko produktu ITW.

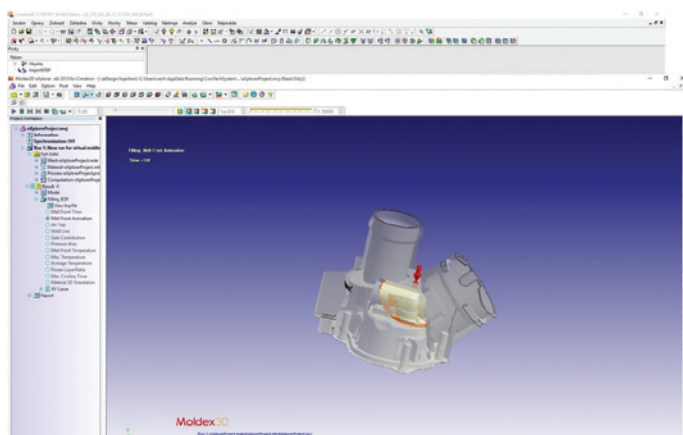
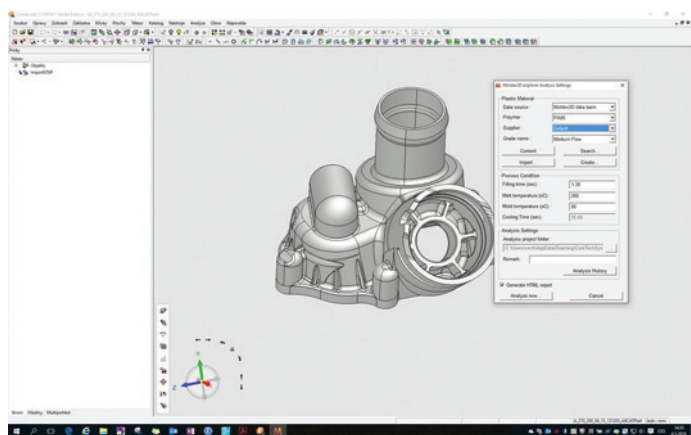
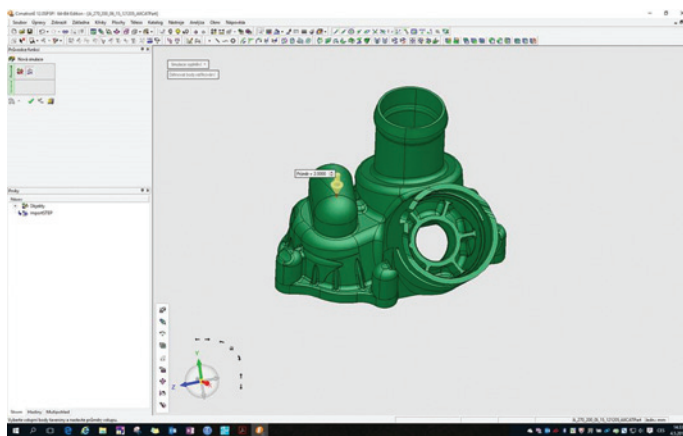
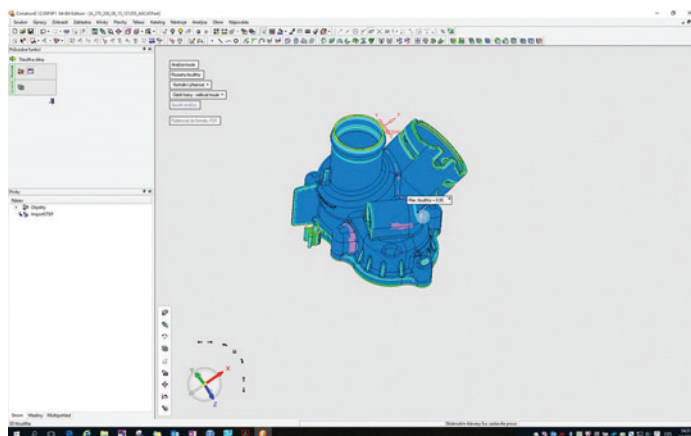
Společnost PRONOVIA, s. r. o., se sídlem ve Velké Bíteši, byla založena v roce 1992 se zaměřením na produkci plastových výrobků. V roce 2000 vstoupila společnost do skupiny ITW a vyrábí nyní produkty výhradně pro automobilový průmysl. Portfolio bylo rozšířeno o kovové součásti airbagů, plastové dekorativní díly karosérie a funkční plastové chladiče a palivové systémy. Na inovacích se s námi podílejí a spolupracují týmy nejvýznamnějších světových automobilek, jako je například BMW, Daimler, VW, Audi, Ford, Renault, Jaguar Land Rover, Nissan a další. Vedle výrobních částí firmy má ITW PRONOVIA i vlastní oddělení přípravy výroby –

Process Engineering – a nástrojárnu, která však není výrobní, ale podpůrnou částí firmy a slouží k opravám nebo úpravám forem. Práce těchto dvou vzájemně spolupracujících oddělení je v oblasti CAD a CAM technologií spojena s řešením Cimatron, jehož první licence byla do ITW PRONOVIA zakoupena již roku 2003. „ITW patří k dlouholetým uživatelům Cimatronu a vlastní dokonce jednu z prvních licencí prodaných v České republice. Původně zde byl Cimatron využíván jen pro NC programování, ale postupně byly licence rozšiřovány až do stávajícího rozsahu,“ říká František Machara ze společnosti technology-support, která je dodavatelem Cimatronu v České republice a na Slovensku.

Process Engineering

Oddělení Process Engineeringu využívá dvě licence CAD řešení Cimatron v rámci různých etap procesu přípravy výroby pro:

- rozpad sestav produktu a následnou analýzu konstrukčních dat obdrženy z vývoje v rámci skupiny ITW,
- kontrolu konstrukce nových forem, jejichž výroba je zadávána řadě dodavatelů po celé Evropě,
- analýzu vstříku plastů.



Simulace vstříkovacího procesu s pomocí softwaru Cimatron a modulu Moldex Flow Analysis

Nástrojárna

Oddělení nástrojárny má k dispozici tři licence CAD/CAM řešení Cimatron, který se v oblasti CAD využívá ke konstrukčním úpravám, ke kontrole konstrukčních dat od výrobců forem či vytváření modelů elektrod, na jejichž konstrukci je v rámci všech tří licencí k dispozici specializovaný modul. Pro stroje Exeron Digma HSC 300 s řídicím systémem Heideinhain a Deckel FP4AT, které jsou z 80 % využívány k výrobě elektrod, týdně vzniká s pomocí Cimatronu 50 i více NC programů. Nástrojárna pracuje se širokým spektrem typu souborů X_T, IGES, STEP, DXF, DWG, CATproduct/part, SAT dle požadavků a operací spojených s daným úkolem.



„Se systémem CimatronE jsme nadměru spokojeni. Stabilita systému je naprosto perfektní a vřele ho doporučujeme i těm, kteří váhají při pořízení nového softwaru s požadavkem na rychlost a preciznost. Snadné a přehledné uživatelské prostředí systému dokáže bez problému konkurovat jiným CAD/CAM softwarům na trhu,“ říká Ondřej Sís, CAD/CAM technik nástrojárny ITW PRONOVIA, a dodává: „Díky odborníkům z firmy technology-support jsme neměli nikdy žádný problém, který by se nevyřešil během krátké doby. Pohotové reakce na dotazy nebo problémy řadí technology-support mezi dodavatele, na které se se můžeme spolehnout a vždy se na ně rádi obrátíme.“




Firma **technology-support s. r. o.** působí na českém a slovenském trhu pře-

devším v oblasti služeb a CAD/CAM dodávek pro uživatele, výrobce a prodejce CNC obráběcích strojů od roku 2003. Během této doby firma získala řadu stálých a spokojených zákazníků. Věříme, že za úspěchem firmy stojí mimo jiné snaha nebýt pouze jednorázovým dodavatelem určité technologie, ale být především partnerem, nabízet řešení problémů, s nimiž se uživatelé při své práci setkávají.



Cimatron – CAD/CAM řešení určené především do nástrojárn – nabízí širokou škálu specializovaných nástrojů a aplikací – včetně modulů pro konstrukci a opravy vstřikovacích forem, lisovacích nástrojů a tvorbu hloubicích elektrod – a kompletní nabídku obráběcích technologií od 2.5D frézování a vrtání až po plynulé 5osé obrábění včetně frézování velmi malými nástroji. S jeho pomocí je možné dobře a rychle zpracovat i velmi složité projekty, od nabídky až po finální dodávku.

Vedle CAD/CAM řešení Cimatron je součástí firemního portfolia i technologický CAD/CAM software GibbsCAM, dále pak CAD řešení ZW3D, vysokotlaké a velkoobjemové chlazení ChipBLASTER a také řešení pro zasíťování CNC strojů, správu NC programů a výrobní dokumentace a monitoring výroby a vyhodnocování efektivity CNC strojů CIMCO. Samostatnou aktivitou je nabídka školení a rekvalifikačních kurzů pro obsluhy a programátory CNC obráběcích strojů a CAD konstruktéry. 

Ondřej Sís, ondrej.sis@itwcz.com

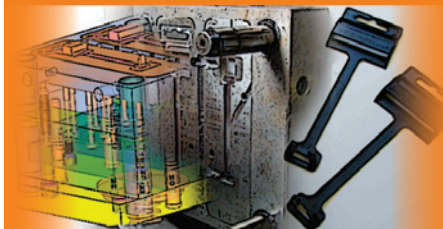
Zuzana Doušková, zdouskova@t-support.cz

www.t-support.cz



www.t-support.cz

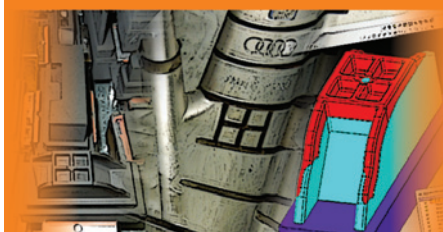
trvalá podpora provozů nástrojárn



řešení pro
návrh a výrobu
forem



řešení pro
lisovací
a postupové nástroje



progresivní
řešení elektrod

 **Cimatron**

Napište nám
nebo zavolejte a my vám
ukážeme naše řešení
na vašich projektech!

 **t-support**
„trvalá podpora vašich provozů...“

technology-support, s. r. o.,
dusikova 1597/19, cz-162 00
praha 6
tel: +420 731 503 032
e-mail: elektrody@t-support.cz
www.t-support.cz